

V<sup>2</sup>LR (Vulvo Vaginal Laser Reshaping)

# SmartXide Touch



## La nuova era del ringiovanimento vaginale

Sistema Laser CO<sub>2</sub>

- Sindrome genito-urinaria della menopausa
- Lassità vaginale
- Incontinenza urinaria da sforzo
- Lichen sclerosus vulvare
- Vestibolodinia
- Trauma perineale post-parto
- Chirurgia laser estetico-funzionale dei genitali femminili

Basta un "touch"

SMARTXIDE TOUCH



Procedura **MonnaLisa Touch**<sup>™</sup>  
approvata dai Ginecologi Italiani

**AOGOI**  
ASSOCIAZIONE  
OSTETRICI GINECOLOGI  
OSPEDALIERI ITALIANI

**DEKA**  
Innate Ability

# SmartXide Touch



## MONNALISA TOUCH™: IL RIVOLUZIONARIO APPROCCIO NON CHIRURGICO ALLA SALUTE GINECOLOGICA

**MonnaLisa Touch™** è la procedura laser più famosa e diffusa, concepita per il trattamento delle problematiche vulvo-vaginali. I problemi legati alla salute ginecologica si riscontrano in milioni di donne in menopausa, pazienti che sono sopravvissute a un cancro al seno e donne isterectomizzate. **MonnaLisa Touch™** offre una soluzione unica per tutte le donne che avvertono sintomi post-menopausali, senza gli effetti collaterali avversi causati dalle terapie farmacologiche.

*“La prima pubblicazione scientifica risale al 2014, sulla rivista internazionale “Climateric.” La ricerca ebbe inizio nel 2009 e ciò dà ragione della serietà e prudenza dei dati, che sono stati pubblicati solo dopo aver avuto la sicurezza che fossero assolutamente incontrovertibili. Le indagini si sono basate inizialmente nel valutare l’effetto del **MonnaLisa Touch™** relativamente ai sintomi causati dall’atrofia vaginale, legati alla carenza di estrogeni nelle donne in post meno pausa. Poi sono state ampliate anche alla funzione sessuale, sia nelle donne in post menopausa sia nelle donne con tumore al seno, che come effetto secondario della terapia hanno delle problematiche legate all’atrofia genito-urinaria. La ricerca poi è andata avanti analizzando anche aspetti riguardanti l’incontinenza urinaria, in cui donne in post menopausa, con sintomi sia di atrofia vaginale sia di incontinenza, hanno avuto un significativo miglioramento grazie al laser.”*

**Prof. Stefano Salvatore**

*Responsabile dell’Unità Funzionale di Uroginecologia presso l’Ospedale San Raffaele di Milano*

*“L’utilizzo di **MonnaLisa Touch™** mi ha aiutato ad approfondire maggiormente alcune problematiche delle donne, legate all’atrofia vaginale e all’incontinenza urinaria, in passato forse poco affrontate perché considerate anche da me stesso con meno attenzione. Oggi questi argomenti hanno arricchito il mio bagaglio professionale: la ricerca di sintomi soggettivi e obiettivi durante la visita alla paziente si è intensificata di molto, e oggi prendo in considerazione tutti i possibili effetti legati all’atrofia vaginale. Nello stesso tempo, con l’esperienza acquisita, sono diventato sempre più sensibile ai segnali iniziali di questa patologia.”*

**Dott. Maurizio Filippini**

*Responsabile del Modulo Funzionale di Endoscopia Ginecologia dell’Ospedale di Stato della Repubblica di San Marino.*

*“La metodica **MonnaLisa Touch™** ha ottenuto un grandissimo successo nel nostro ambulatorio non solo per le pazienti in menopausa iatrogena e fisiologica, ma anche in tutte quelle donne affette da vulvodinia e lichen sclerosus. Quasi tutte le pazienti hanno raggiunto dei risultati positivi già dal primo trattamento. Inoltre, in base all’esperienza clinica maturata negli anni, adattiamo protocolli personalizzati in funzione alla sintomatologia riferita. Alla fine del ciclo, la paziente compila dei questionari specifici dai quali è emerso circa l’80% di miglioramento della sintomatologia riferita rispetto alle condizioni iniziali.”*

**Dott.ssa Tiziana Pagano**

*Specialista in Ostetricia e Ginecologia all’Azienda Ospedaliera Universitaria “Federico II” di Napoli*

*“L’avvento di **MonnaLisa Touch™** ha permesso di migliorare di molto la terapia dell’atrofia vulvo-vaginale con la tecnica laser. L’esperienza acquisita nel campo in questi anni e la versatilità della metodica mi hanno portato a ottimizzare l’uso del dispositivo sia per quello che concerne il dosaggio sia per quanto riguarda l’intensità del laser, personalizzando il tutto sulla paziente in funzione del quadro clinico e della soglia del dolore del singolo individuo.”*

**Dott. Gian Piero Siliquini**

*Specialista in Ostetricia e Ginecologia, Coordinatore Centro Laser Ginecologico Torino Casa di cura Sede Sapientiae Torino.*

*“La procedura **MonnaLisa Touch™** è una metodica innovativa che sfrutta le caratteristiche del laser per la stimolazione dei tessuti e per suscitare un’autorigenerazione delle cellule. L’efficacia di questo laser CO<sub>2</sub> è stata dimostrata in letteratura, quindi ci sono delle basi scientifiche, in particolare anatomico-patologiche, che confermano la validità del meccanismo d’azione.”*

**Prof. Roberto Angioli**

*Responsabile UOC di Ginecologia, Professore Ordinario Settore scientifico MED/40*





### SMARTXIDE TOUCH PER V<sup>2</sup>LR: UNA TECNOLOGIA MININVASIVA CHE MIGLIORA LA QUALITÀ DELLA VITA

**SmartXide Touch**, con la configurazione V<sup>2</sup>LR, offre il trattamento laser più all'avanguardia per la procedura **MonnaLisa Touch™** e per la chirurgia estetica/funzionale dei genitali femminili. Per eseguire queste innovative procedure, DEKA ha sviluppato un nuovo sistema laser CO<sub>2</sub> combinato con radiofrequenza, dotato dell'esclusiva tecnologia **PSD®** (Pulse Shape Design), che genera l'unico impulso concepito appositamente per il trattamento della mucosa genitale: **D-Pulse** o **DEKAPulse**.

Perché scegliere **MonnaLisa Touch™**:

- **Efficace.** L'unica procedura dimostrata da studi clinici, istologici e ultrastrutturali pubblicati nella letteratura internazionale con revisione paritaria.
- **Semplice.** Procedura ambulatoriale non chirurgica, trattamenti di 5 minuti, facilmente eseguibili grazie all'ergonomicità dello scanner e delle sonde.
- **Sicuro.** Praticamente senza effetti indesiderati. Mininvasivo. Dal 2009 sono state trattate con successo migliaia di donne.
- **Indolore.** Non richiede alcuna anestesia all'interno della vagina. Tempi di recupero molto brevi.
- **Risultato immediato.** Solievo dei sintomi già dopo 1 trattamento, miglioramento ancora più evidente dopo il 2° e il 3° trattamento.
- **Terapia non ormonale.** Indicata per le pazienti che non possono o preferiscono non sottoporsi alla terapia a base di estrogeni.
- **Più conveniente.** Rispetto ad alternative che prevedono l'uso di compresse o creme da assumere/applicare ogni giorno per mesi e che si concentrano solo sui sintomi piuttosto che affrontare le cause.



### VANTAGGI

<b>2009</b>	DEKA è la prima azienda a presentare la procedura V <sup>2</sup> LR, applicando la DOT Therapy ai trattamenti vulvo-vaginali.
<b>2012</b>	DEKA, in collaborazione con importanti centri d'eccellenza italiani, presenta risultati clinici e istologici straordinari ottenuti grazie al rivoluzionario trattamento vaginale <b>MonnaLisa Touch™</b> .
<b>2015</b>	La metodica <b>MonnaLisa Touch™</b> è approvata dai Ginecologi Italiani AOGOI ed è l'unica ad oggi ad avere pubblicazioni scientifiche su importanti riviste del settore.
<b>Studi con revisione paritaria</b>	Valutazioni cliniche di <b>MonnaLisa Touch™</b> sono state pubblicate in tutto il mondo nella letteratura sottoposta a revisione paritaria. In soli due anni e mezzo, oltre 20 pubblicazioni internazionali hanno confermato l'elevata efficacia e sicurezza di questa procedura straordinaria.
<b>D-Pulse</b>	L'esclusiva forma d'impulso sviluppata appositamente per il trattamento della mucosa vaginale.
<b>HiScan V<sup>2</sup>LR</b>	Il nuovo ed esclusivo sistema di scansione di DEKA, sviluppato appositamente per il V <sup>2</sup> LR. Sono disponibili diversi applicatori (applicatore intravaginale a 360° e a singolo angolo; applicatore vulvare) per condizioni e trattamenti specifici.
<b>Database</b>	Protocolli integrati, dedicati a V <sup>2</sup> LR, ginecologia e molti altri campi di applicazioni medicali (Dermatologia, Chirurgia Estetica e Odontoiatria).
<b>Multimedialità</b>	Tutorial con foto e video integrati.



# SmartXide Touch



## CAMBIAMENTI CHE POSSONO INFLUIRE SULLA QUALITÀ DELLA VITA



Emissione dell'energia laser avviene in una sola volta con l'applicatore a 360 gradi. Trattamenti più veloci e meno invasivi ora sono disponibili anche per le forme di atrofia più gravi.

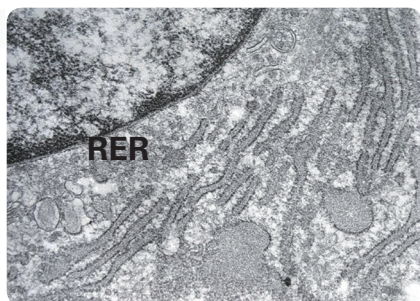


Immagine al microscopio elettronico all'interno di un fibroblasto nella mucosa vaginale dopo un trattamento **MonnaLisa Touch™**. Il Reticolo Endoplasmatico Granulare (**RER**) è ben sviluppato con numerosi ribosomi attaccati alle membrane delle cisterne appiattite. Alcune cisterne sviluppano nella parte terminale delle vescicole con, all'interno, strutture filamentose.

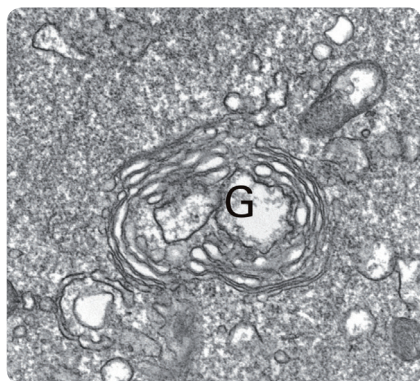


Immagine al microscopio elettronico all'interno di un fibroblasto nella mucosa vaginale dopo un trattamento **MonnaLisa Touch™**. L'apparato di Golgi (**G**) è particolarmente ben sviluppato. Si evidenziano vescicole che contengono i componenti che andranno a formare la matrice amorfa.

La menopausa, sia spontanea che indotta, provoca una serie di cambiamenti causati dai bassi livelli di estrogeni in circolo nell'organismo femminile. **La sindrome genito-urinaria della menopausa (GSM)**, prima conosciuta come atrofia vulvo-vaginale (VVA), influisce sulla qualità della vita e sulla funzione sessuale con un'incidenza fino al 50% tra le donne in menopausa.

La GSM è caratterizzata dall'atrofia dei tessuti vaginali e vulvari. Le manifestazioni comuni comprendono una ridotta lubrificazione e sintomi quali prurito, bruciore, secchezza, irritazione, disuria e dispareunia. La vagina riceve meno nutrimento ed è sempre più predisposta a traumi, lacerazioni, emorragie e dolore, in quanto la mucosa si assottiglia e diventa più fragile. Anche la prevalenza delle infezioni urogenitali può aumentare, poiché le secrezioni vaginali diventano più alcaline ed alterano la composizione della flora vaginale.

Il documento di consenso più recente include la GSM tra le cause di dolore vulvare (**vulvodinia**). Infine, anche il lichen sclerosus vulvare è diffuso tra le donne in menopausa.



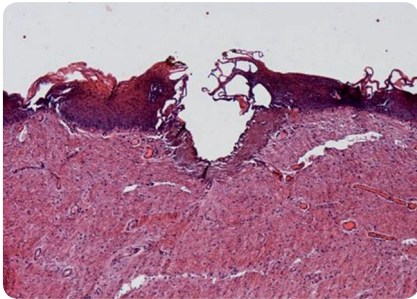
## MONNALISA TOUCH™: L'UNICA TERAPIA LASER CONVALIDATA APPROFONDITAMENTE PER IL BENESSERE INTIMO FEMMINILE

Durante la menopausa, i fibroblasti della mucosa vaginale rallentano la propria attività, non riuscendo più a produrre sufficiente collagene e le altre molecole necessarie per preservare la struttura della matrice cellulare, che a sua volta è responsabile della corretta idratazione del tessuto connettivo. **MonnaLisa Touch™**, grazie agli esclusivi laser CO<sub>2</sub> di DEKA, è l'unica procedura che si è dimostrata assolutamente sicura ed efficace nel ripristinare la mucosa vaginale atrofica, arrestando l'invecchiamento e inducendo un vero e proprio ringiovanimento vaginale. Uno **studio istologico e ultrastrutturale** dettagliato (Zerbinati et al., *Lasers Med Sci* 2014; Salvatore et al., *Menopause* 2014) ha dimostrato tutti questi aspetti in modo approfondito.

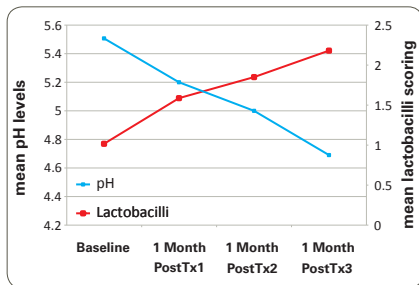
Il laser agisce direttamente sulla mucosa stimolando la riattivazione metabolica dei fibroblasti e la biosintesi di collagene. La vagina torna indietro nel tempo recuperando componenti extramatrici e fluidi, incrementando lo spessore del tessuto connettivo e dell'epitelio. Il risultato è un maggiore nutrimento, tonicità, elasticità e compattezza, come quando la paziente era più giovane. Ristabilendo il regolare ricambio delle cellule epiteliali, le naturali condizioni per il nutrimento dei lactobacilli sono ripristinate e il pH torna a livelli più bassi, riattivando la barriera acida di protezione contro i patogeni. La mucosa rigenerata può così riacquistare la funzionalità fisiologica che aveva perso con il passare degli anni, tornando alla sua condizione pre-menopausa, proprio come a seguito di una terapia di sostituzione ormonale a base di estrogeni.



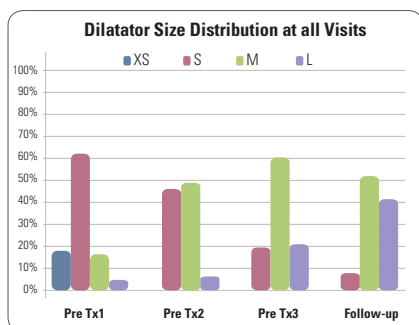
## MONNALISA TOUCH™: RIGENERAZIONE TOTALE E DIMOSTRATA DEL TESSUTO



Preparazioni istologiche della mucosa vaginale colorata con ematossilina e eosina (H&E). Si osserva l'effetto prodotto da un impulso D-Pulse con vaporizzazione superficiale sull'epitelio e la formazione di una fascia di collagene denaturato. Al di sotto di quest'area la stimolazione laser produce un gradiente termico controllato che induce l'attivazione della specifica Heat Shock Protein (HSP47) capace di promuovere nei fibroblasti la sintesi di nuovo collagene.



Abbassamento dei livelli medi di pH vaginale e aumento della crescita di lactobacilli al basale e dopo i trattamenti successivi (Athanasiou et al., *Climacteric* 2016).



Distribuzione dei dati relativi alla misura del dilatatore indicati come percentuali delle pazienti in grado di accettare un dilatatore vaginale XS, S, M o L in ognuno dei quattro momenti temporali: prima dei trattamenti 1, 2 e 3 e al controllo dopo 3 mesi (Sokol et al., *Menopause* 2016). Al momento temporale "1 anno", il 73,3% delle donne era a proprio agio con un dilatatore di misura superiore rispetto a quello accettato al controllo dopo 3 mesi; il 21% era a proprio agio con un dilatatore della stessa misura (Sokol et al., *Menopause* 2017).

Fin dalla sua introduzione, **MonnaLisa Touch™** ha dato un nuovo impulso allo sviluppo dei trattamenti della mucosa vaginale. La letteratura internazionale sottoposta a revisione paritaria ne ha confermato la fattibilità, sicurezza ed efficacia per il trattamento dei **sintomi di GSM**, con un miglioramento della salute sessuale e della qualità della vita della paziente. Perino et al. (*Eur Rev Med Pharmacol Sci* 2016) e Gonzalez et al. (*Int Urogynecol J* 2017) sottolineano l'efficacia di questo nuovo approccio non solo nei confronti dell'atrofia vulvo-vaginale (VVA), ma anche nella gestione dell'incontinenza urinaria da sforzo. La stimolazione dei tessuti vaginali attraverso il laser CO<sub>2</sub> con D-Pulse ripristina la corretta continenza urinaria, con un deciso miglioramento della qualità di vita, sia da un punto di vista fisico che psicologico.

Le donne affette da tumori ormono-dipendenti sperimentano sintomi menopausali indotti dalla terapia, come l'atrofia vulvo-vaginale (VVA). Pieralli et al. (*Arch Gynecol Obstet* 2016) e Pagano et al. (*Menopause* 2016) si sono concentrati su queste pazienti, per le quali la terapia di sostituzione ormonale è fortemente controindicata. I loro risultati dimostrano che **MonnaLisa Touch™** è un metodo sicuro, ben tollerato ed efficace.

Murrina et al. (*J Sex Med* 2016) hanno valutato l'efficacia e la sicurezza del laser CO<sub>2</sub> di DEKA sul vestibolo vulvare nella gestione delle pazienti con dolore vulvare idiopatico (vestibolodinia) e hanno riferito un miglioramento statisticamente significativo in più del 67% delle pazienti.

Il Dott. M.S. Baggish (*J Gynecol Surg* 2016) ha valutato **MonnaLisa Touch™** per il trattamento del lichen sclerosus vulvare. Di nuovo, i risultati sono stati estremamente positivi e hanno fornito un'evidenza inconfutabile del miglioramento dei sintomi, come ad esempio il prurito.

### La soluzione che mancava per i problemi intimi post-parto

Molte donne provano dolore sessuale dopo il parto a causa di una vaginite atrofica da allattamento o a seguito di un trauma perineale. Queste condizioni influiscono sulla qualità della vita e possono causare problemi sia fisici che psicologici. Una gestione precoce e sensibile è essenziale per la prevenzione di complicazioni a lungo termine. **MonnaLisa Touch™** aiuta a risolvere queste situazioni in modo delicato e sicuro. Il trattamento agisce delicatamente, migliorando la funzionalità dell'area trattata e ripristinando il corretto equilibrio trofico delle membrane della mucosa.

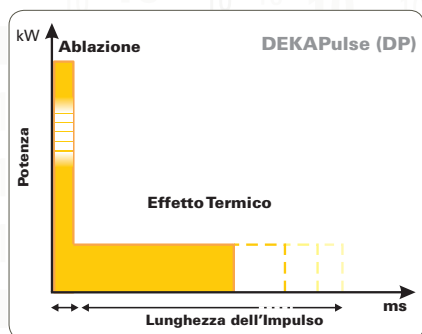
### Incontinenza urinaria lieve

Alcuni studi (Dott. S. Salvatore - IRCCS Ospedale San Raffaele, Milano, Italia) mostrano che **MonnaLisa Touch™** è ampiamente efficace anche nel trattamento di uno dei sintomi più imbarazzanti che possono colpire molte donne dopo il parto o la menopausa: **l'incontinenza urinaria lieve**. La benefica stimolazione dei tessuti vaginali, dovuta all'emissione del laser CO<sub>2</sub> con DEKA-pulse, ristabilisce la corretta funzionalità delle strutture urogenitali coinvolte. Questo permette il ripristino della corretta **continenza urinaria**, con un deciso miglioramento della qualità di vita, sia da un punto di vista fisico che psicologico.

# SmartXide Touch



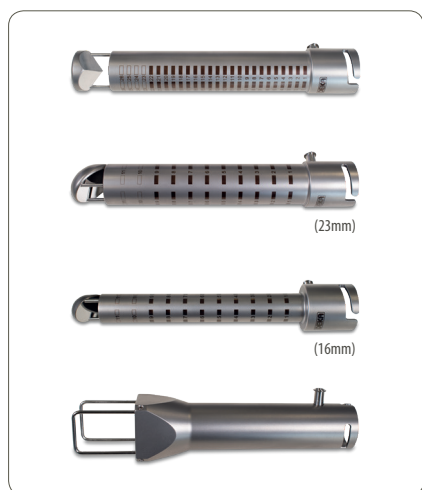
## D-PULSE: L'UNICO LASER CONCEPTO SPECIFICAMENTE PER LA MUCOSA VULVOVAGINALE



D-Pulse: l'impulso sviluppato appositamente da DEKA per **MonnaLisa Touch™** e V<sup>2</sup>LR.



Aspetto della vulva subito dopo il trattamento **MonnaLisa Touch™**. Si osservano i punti (DOT) sulla mucosa senza arrossamento o sanguinamento. [Per gentile concessione del Dott. M. Filippini e del Dott. M. Farinelli, Ospedale di Stato di San Marino, Repubblica di San Marino]



La gamma completa degli applicatori disponibili per HiScan V<sup>2</sup>LR. Semplicemente cambiando applicatore, lo scanner può essere facilmente adattato a tutte le esigenze delle pazienti.

La mucosa e la cute vaginale sono notevolmente diverse in termini di struttura epiteliale. Lo strato epidermico esterno contiene abbondante cheratina e poca acqua, mentre l'epitelio della mucosa non è cheratinizzato, ma contiene acqua e glicogeno. A causa del diverso livello di idratazione, il laser CO<sub>2</sub>, che viene ampiamente assorbito dall'acqua, produce effetti differenti sull'epidermide e sulla mucosa. Di conseguenza, per stimolare questi due tessuti in profondità, è necessario superare due barriere diverse. Per questo motivo, un laser concepito per il ringiovanimento cutaneo non ha la stessa efficacia sulla mucosa. Questo ha portato DEKA a sviluppare una speciale forma d'impulso, nota come D-Pulse o DEKA-Pulse, concepita appositamente per la mucosa vaginale.

Il D-Pulse è composto da

- una prima parte con una potenza di picco alta e costante, ideale per garantire una rapida e indolore rimozione superficiale della componente epiteliale della mucosa atrofica;
- una seconda parte variabile, con una potenza di picco minore e tempi di emissione maggiori, che permette all'energia laser di penetrare nella mucosa e stimolarla efficacemente in profondità.

Il risultato è una penetrazione corretta del laser CO<sub>2</sub> oltre l'epitelio, all'interno del tessuto connettivo, così da attivare la rigenerazione della mucosa senza alcun rischio per i tessuti e gli organi circostanti. Questo è l'unico modo per ottenere il miglioramento strutturale necessario per il recupero del trofismo e della piena funzionalità delle strutture di sostegno delle pareti vaginali.

Solo l'uso combinato del D-Pulse e della modalità di emissione frazionata DOT Therapy garantisce risultati duraturi ineguagliabili!



## CHIRURGIA ESTETICO-FUNZIONALE VULVO-VAGINALE: TECNICA E PRESTAZIONI IMPAREGGIABILI

Labioplastica riduttiva, rimodellamento vaginale o scappucciamento del clitoride sono procedure che, eseguite con SmartXide Touch, offrono risultati migliori e più sicuri rispetto ai bisturi. Infatti il trattamento laser coagula, minimizza la formazione di cicatrici e il gonfiore, riduce il disagio post-operatorio della paziente e aumenta la consistenza e l'elasticità della mucosa stimolando la produzione di collagene.



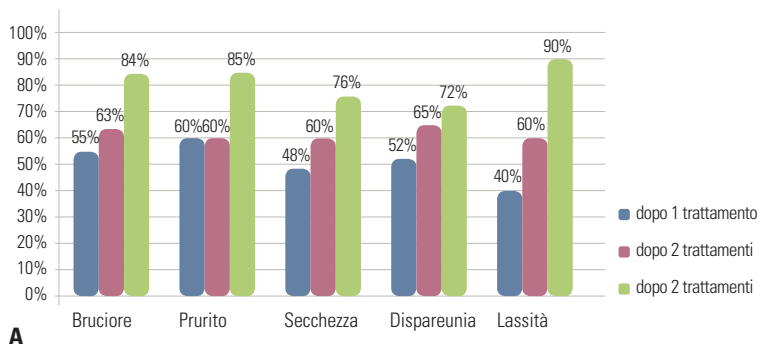
## MONALISA TOUCH®: SONDE DEDICATE PER UNA PROCEDURA SPECIALE

**MonnaLisa Touch™** necessita del sistema di scansione Hi-Scan V<sup>2</sup>LR per trasmettere l'energia del laser frazionata sulla mucosa vaginale. È disponibile un'ampia gamma di sonde sterilizzabili in autoclave per eseguire la procedura in linea con le specifiche esigenze della paziente.

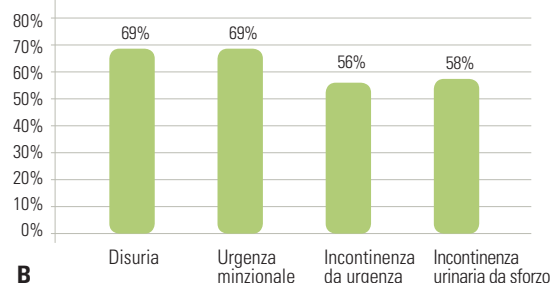
- applicatore a 360°, utile anche per le vagine più atrofiche. I DOT del laser CO<sub>2</sub> sono distribuiti a 360° sulla parete vaginale grazie all'esclusiva struttura a specchio piramidale;
- applicatori a specchio singolo, indicate per l'incontinenza urinaria. Scegliendo tra diverse forme e sezioni è possibile trattare tutti i tipi di ingresso vaginale;
- applicatore vulvare per DOT Therapy dei genitali esterni.



## Miglioramento dell' atrofia vaginale



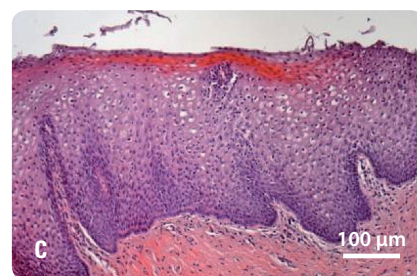
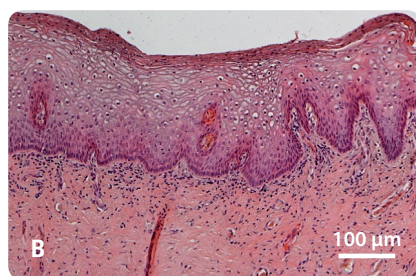
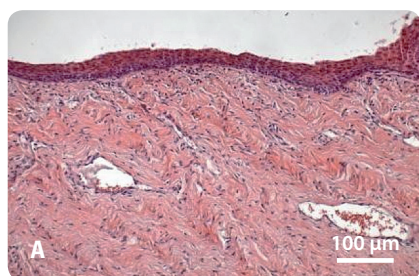
## Miglioramento dei sintomi urinari



I grafici rappresentano il miglioramento dei principali sintomi di **atrofia vaginale** e **incontinenza urinaria** dopo 3 sedute di trattamento **MonnaLisa Touch™**. Lo studio è stato condotto presso il Reparto di Ginecologia dell'Ospedale San Raffaele su pazienti con sintomi di atrofia urogenitale. [Per gentile concessione del Dott. S. Salvatore - IRCCS Ospedale San Raffaele. Milano, Italia]



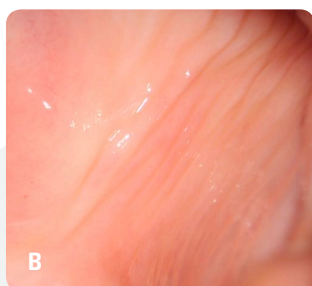
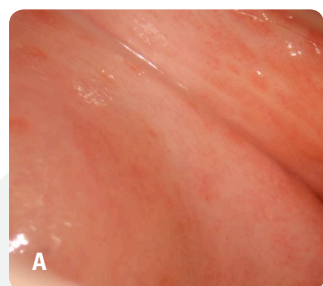
## MONNALISA TOUCH™: STUDIO ISTOLOGICO



Preparazione istologica di una sezione della mucosa vaginale colorata con ematossilina e eosina (H & E). **(A)**: Condizioni basali. La morfologia indica una fase avanzata di atrofia vaginale con l'epitelio formato da pochi strati cellulari e senza papille. **(B)** e **(C)** Lo stesso paziente un mese dopo la 1ª seduta **(B)** e un mese dopo la 2ª seduta **(C)** di trattamento **MonnaLisa Touch™**. L'ispessimento dell'epitelio e il maggiore diametro delle cellule epiteliali ricche di glicogeno mettono in evidenza il trofismo metabolico ripristinato e le dinamiche di tutto l'epitelio. [Per gentile concessione del Prof. A. Calligaro. Università degli Studi di Pavia, Italia]



## CASI CLINICI



Immagini colposcopiche della mucosa vaginale: **(A)** epitelio atrofico assottigliato con petecchie; assenza di ridondanza e muco vaginale; **(B)** la stessa paziente 30 giorni dopo 1 seduta di **MonnaLisa Touch™**. L'aspetto della mucosa è quello tipico di un epitelio sano pre-menopausale, con colorazione rosata naturale; scomparsa delle petecchie; ridondanza della vagina e lubrificazione mucinosa. [Per gentile concessione di: Dott.ssa M.G. Fallani; Dott. A. Pieralli; Prof. S. Guaschino; Prof. C. Penna, Azienda Ospedaliero Universitaria Careggi. Firenze, Italia]

Sinistra - Ipertrafia delle piccole labbra. **(A)** Condizione di asimmetria prima della labioplastica laser. **(B)** Condizioni post-operatorie 10 giorni dopo l'intervento. [Per gentile concessione del Dott. P. González Isaza - Pereira, Colombia]

Per una bibliografia dettagliata della letteratura, richiedere il libretto *MonnaLisa Touch™ letteratura internazionale con revisione paritaria*.

Per informazioni più approfondite sulla procedura **MonnaLisa Touch™**, richiedere il dossier *MonnaLisa Touch™. Monnalisa Touch la rivoluzionaria terapia laser per la salute vulvo-vaginale* e visitare il sito web all'indirizzo [www.monnalisatouch.it](http://www.monnalisatouch.it)

## DATI TECNICI

### Smartxide Touch - Configurazioni consigliate in V<sup>2</sup>LR

Tipo di laser	CO <sub>2</sub> RF - PSD®
Lunghezza d'onda	10.6 µm
Emissione laser	TEM <sub>00</sub>
Modalità di emissione	CW - SP - DP - HP - UP
Potenza CW	Da 0,5 a 60 W
Potenza SP	Da 0,1 a 15 W
Potenza DP	Da 0,2 a 15 W
Potenza HP	Da 0,1 a 8 W
Potenza UP	Da 0,5 a 60 W
Tempo di emissione	Da 0,01 a 0,9 s
Tempo di delay	Da 0,3 a 5 s
Sistema di trasmissione	Braccio articolato a 7 specchi.
Fascio guida	Diodo laser @ 635 nm - 4 mW - Intensità regolabile da 2% a 100% Luce guida OFF o Diodo OFF durante l'emissione (DOWL).
Database interno	Circa 150 protocolli memorizzati di fabbrica, aggiornabili con USB. Possibilità per l'utente di memorizzare un numero illimitato di protocolli personalizzati.
Pannello di comando	Ampio touch screen LCD a colori (8,4")
Accessori*	Sistema di scansione HiScan V <sup>2</sup> LR. Ampia gamma di manipoli chirurgici.
Alimentazione	Da 100 a 230 VCA (selezione automatica) 1200 VA - 50/60 Hz
Dimensioni** e peso	118 (H) x 42 (L) x 54 (P) cm - 62 kg

### Sistema di scansione HiScan V<sup>2</sup>LR

Area max. di scansione	Quadrato di 8 x 8 mm (per sonde vulvari e ad angolo fisso)
Tempo di permanenza	Da 100 µs a 2000 µs
Distanza tra DOT	Da 0 a 2000 µm
Livelli SmartStack	Da 1 a 5
Metodi di scansione	Normale, Interlacciata, SmartTrack.
Modalità di emissione	SP - DP - HP
Accessori	Applicatori vaginali: ad angolo giro 360°, ad angolo fisso 90° (opzionale), "aperto" ad angolo fisso 90° (opzionale). Applicatore vulvare.

\* Nel presente catalogo sono elencate solo le caratteristiche tecniche delle applicazioni V<sup>2</sup>LR (Vulvo-Vaginal Laser Reshaping).

\*\* Altezza con braccio articolato chiuso

#### ATTENZIONE

Radiazione laser visibile e invisibile.  
Evitare l'esposizione dell'occhio o della pelle alla radiazione diretta o diffusa.  
Apparecchio laser di classe 4



Sindrome genito-urinaria della menopausa - Lassità vaginale  
Incontinenza urinaria da sforzo - Lichen sclerosus vulvare  
Vestibolodinia - Trauma perineale post-parto  
Chirurgia laser estetico-funzionale dei genitali femminili

CE  
0123

**DEKA**  
Innate Ability

Seguici su



[www.dekalaser.com](http://www.dekalaser.com)

SmartXIDE Touch



DEKA M.E.L.A. s.r.l.

Via Baldanzese, 17 - 50041 Calenzano (FI) - Italia  
Tel. +39 055 8874942 - Fax +39 055 8832884  
[dekaitalia@deka.it](mailto:dekaitalia@deka.it)



Procedura **Monnalisa Touch**  
approvata dai Ginecologi Italiani



#### DEKA The Code of Excellence

DEKA, spin-off del gruppo Ei.En., è un'azienda leader nella progettazione e nella produzione di laser e sistemi di luce per applicazioni in campo medicale. DEKA commercializza le proprie apparecchiature in più di 80 paesi e può contare su oltre quaranta distributori sui mercati internazionali, su filiali dirette in Francia, Germania, Giappone e USA e su una rete capillare di agenti diretti sul territorio nazionale. L'eccellenza contraddistingue l'esperienza e i primati conseguiti da DEKA sul fronte della ricerca e dello sviluppo in oltre trenta anni di attività. Qualità e innovazione tecnologica rendono unico nel mondo il posizionamento di DEKA, differenziandone l'offerta sui mercati internazionali. DEKA produce apparecchi laser secondo le specifiche della Direttiva 93/42/CE e adotta un sistema di assicurazione della qualità in base alle normative ISO 9001 e ISO 13485.

Deka M.E.L.A. s.r.l. - Tutti i diritti riservati - Al fine di migliorare i propri prodotti l'azienda si riserva di modificarne le caratteristiche tecniche senza preavviso.  
Riservato ai professionisti sanitari.